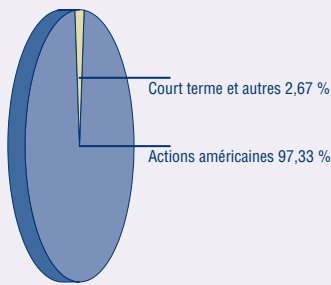


Composition du Fonds



Répartition sectorielle

Portefeuille d'actions américaines

Énergie	10,26 %
Matériaux	2,63 %
Industrie	11,13 %
Consommation discrétionnaire	9,65 %
Biens de consommation de base	12,66 %
Santé	12,53 %
Finance	14,00 %
Technologies de l'information	20,15 %
Télécommunications	2,92 %
Services aux collectivités	1,40 %
Total	97,33 %

Les 10 principaux titres du Fonds

Microsoft Corp.	5,13 %
Wal-Mart Stores Inc.	2,94 %
Cisco Systems, Inc.	2,72 %
International Business Machines Corp.	2,56 %
Johnson & Johnson	2,32 %
Chevron Corp.	2,13 %
Intel Corp.	2,00 %
Exxon Mobil Corp.	1,89 %
Procter & Gamble Co.	1,87 %
General Electric Co.	1,86 %
Total	25,42 %

Limites des placements	Min.	Max.
Valeurs à court terme	0 %	15 %
Titres de participation américains	85 %	100 %

Commentaire

Le gestionnaire de portefeuille privilégie une approche ascendante et choisit des titres ayant un prix plus bas que la moyenne mais une possibilité de croissance des bénéfices plus élevés que la moyenne. Des filtres quantitatifs sont appliqués à l'univers de titres afin de se concentrer rapidement sur les titres les plus prometteurs. Le gestionnaire applique ensuite son jugement qualitatif, jumelé avec ses vues macroéconomiques, afin de choisir les actions de sociétés reconnues comme étant des chefs de file profitant d'une croissance des bénéfices, d'une équipe de gestion expérimentée et chevronnée, ainsi que d'une part de marché importante dans leur industrie respective.

Gestionnaire de portefeuille



Pierre Trottier, B. Sc. act., M.B.A., CFA

Date de création : décembre 2006
 Date de lancement Ecoflextra : décembre 2009
 Ratio des frais de gestion (RFG) : 2,84 % (incluant la TPS)
 Taux de frais SRG : 0,90 %

Objectifs du Fonds

- Vise une croissance du capital à long terme par l'entremise d'investissements faits principalement dans des titres de participation américains
- Est conforme à un horizon d'investissement suffisamment long pour tolérer la volatilité des valeurs marchandes

Style de gestion

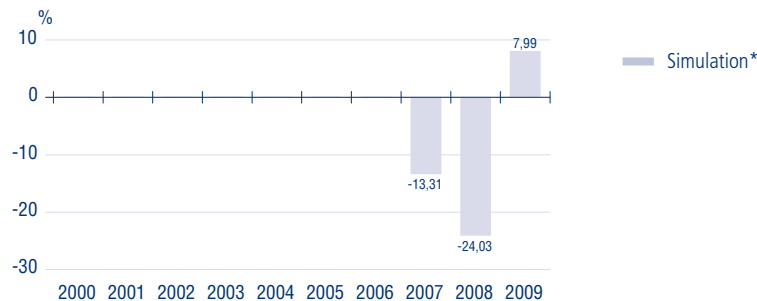
Mixte (croissance et valeur)

Information sur le rendement

L'information sur le rendement présume que tous les revenus ou les gains nets réalisés au cours des périodes présentées sont conservés dans le fonds distinct et se traduisent par une augmentation de la valeur des unités du fonds distinct. Elle ne tient pas compte des frais d'acquisition, de rachat, de distribution ou autres charges facultatives ni des impôts sur le revenu exigibles qui auraient fait diminuer les résultats ou le rendement. Le rendement passé du fonds distinct n'est pas nécessairement indicatif de son rendement futur.

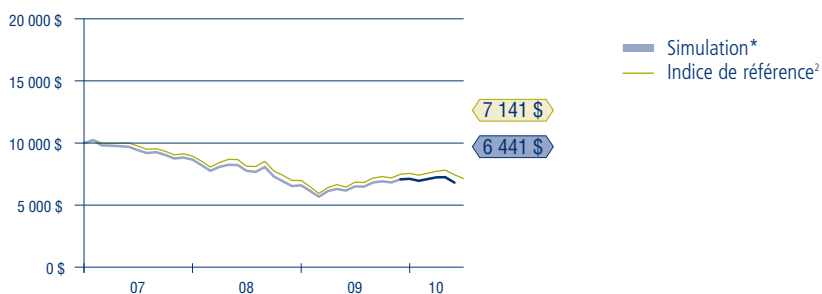
Rendement d'année en année

Ce graphique montre, pour chaque année civile, la performance annuelle du fonds à partir de la date de sa création, ainsi que la performance annuelle qu'il aurait obtenue s'il avait existé avant cette date et que les actifs détenus au moment de sa création avaient été les mêmes tout au long de la période précédente.



Rendement passé général

Ce graphique illustre la variation de la valeur d'un investissement de 10 000 \$ dans le fonds comparativement à celle obtenue par l'indice de référence, sur la base des rendements d'année en année illustrés ci-dessus.



Rendement composé annuel

Ce tableau montre les rendements simples pour une période d'un mois et l'historique des rendements composés annuels totaux établis pour le fonds, tels que décrits ci-dessus, comparativement aux rendements correspondants obtenus par l'indice de référence.

	Depuis décembre 2009	10 ans	5 ans	3 ans	2 ans	1 an	6 mois	3 mois	1 mois	DDA¹
Fonds Ecoflextra	(8,8)	-	-	(11,9)*	(8,8)*	(1,0)*	(9,4)	(11,0)	(5,4)	(9,4)
Indice de référence²	-	-	-	(9,9)	(6,2)	4,4	(5,4)	(7,5)	(3,9)	(5,4)

¹ Depuis le début de l'année

² S&P 500 (\$ CA)

* Simulation comme si le Fonds avait été en vigueur durant ces périodes